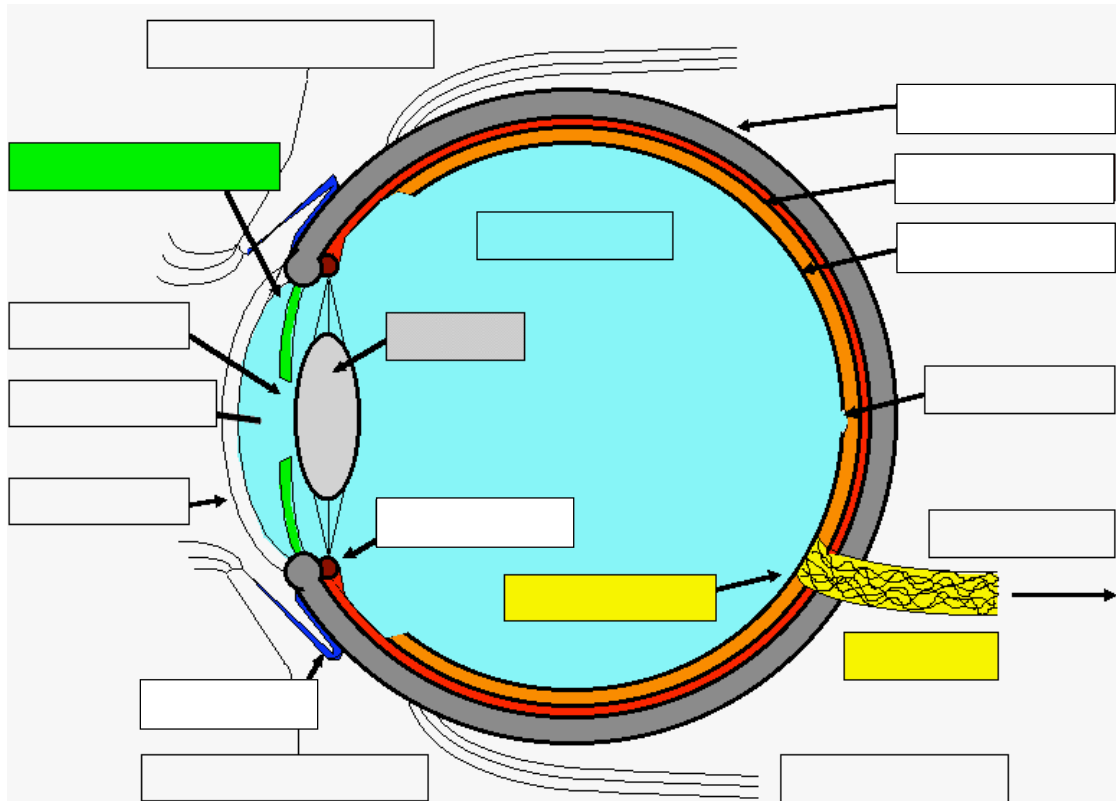


Das Auge

1. Aufgabe

Beschrifte alle Elemente des Auges



Im Weiteren beschäftigt uns nur die Linse und der Abstand zur Netzhaut, da diese beiden Bestandteile die wesentlich für die Physik des Sehens sind.

2. Aufgabe

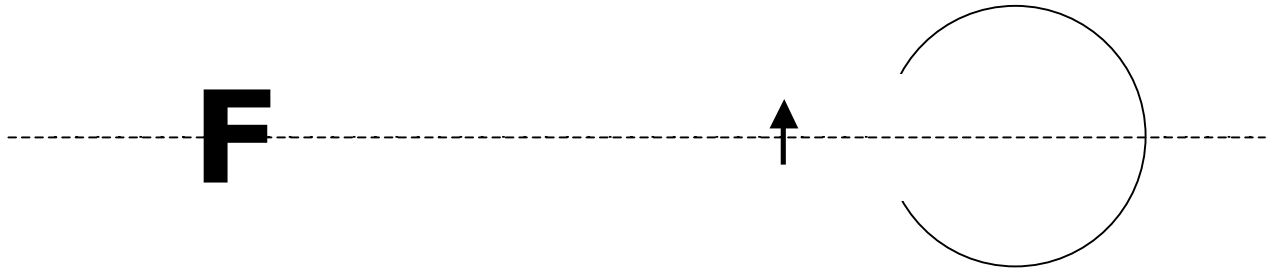
Für die Beantwortung der nachfolgenden Fragen muss zunächst der Versuch **O-12** durchgeführt werden.

Die Frage (2) Auswertung muss noch **nicht** gemacht werden!

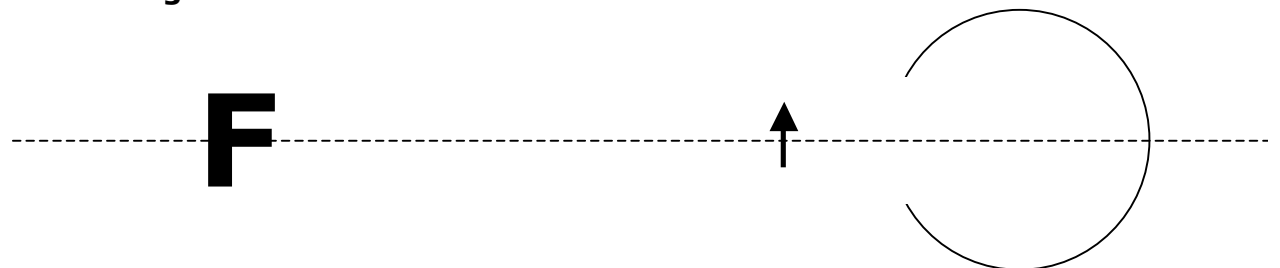
3. Aufgabe

Erkläre mit Hilfe einer Skizze die Entstehung von Weit- und Kurzsichtigkeit!

Weitsichtigkeit



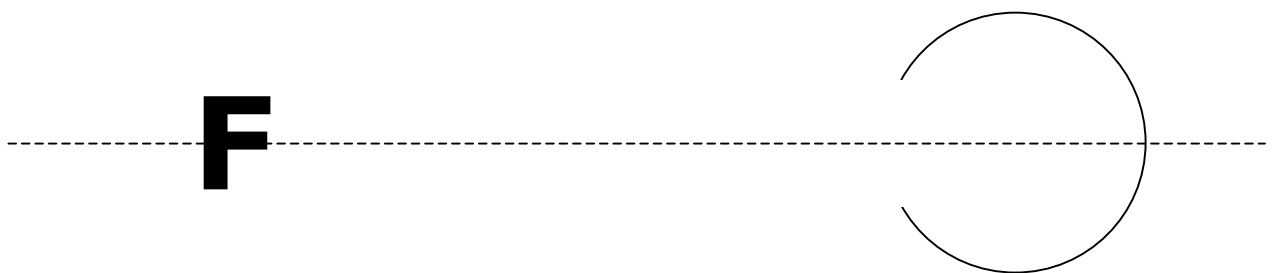
Kurzsichtigkeit



4. Aufgabe

Mit welcher Art Linse kann man das Bild wieder „scharf“ machen!

Kurzsichtigkeit



Weitsichtigkeit

